

## Technische Daten

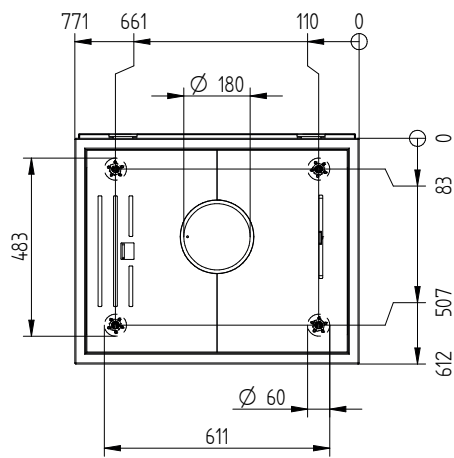
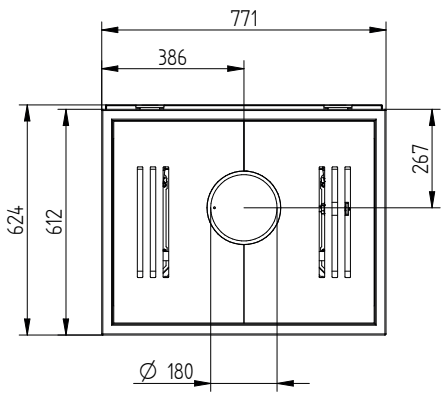
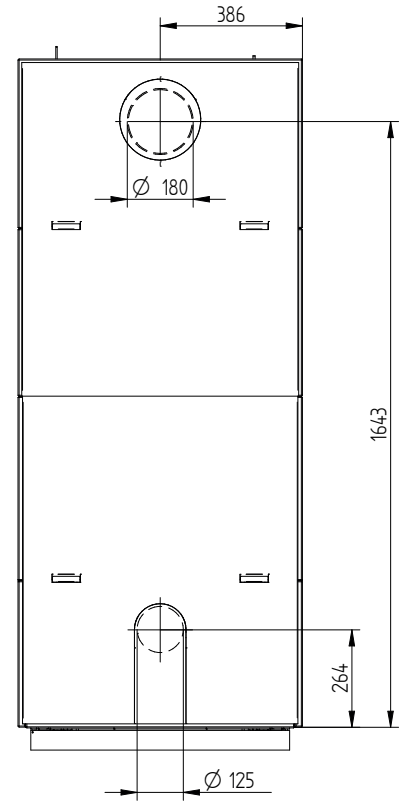
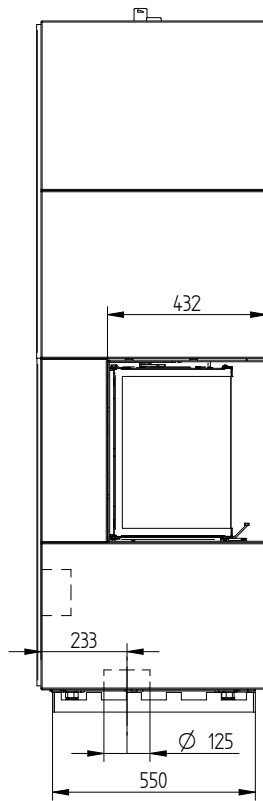
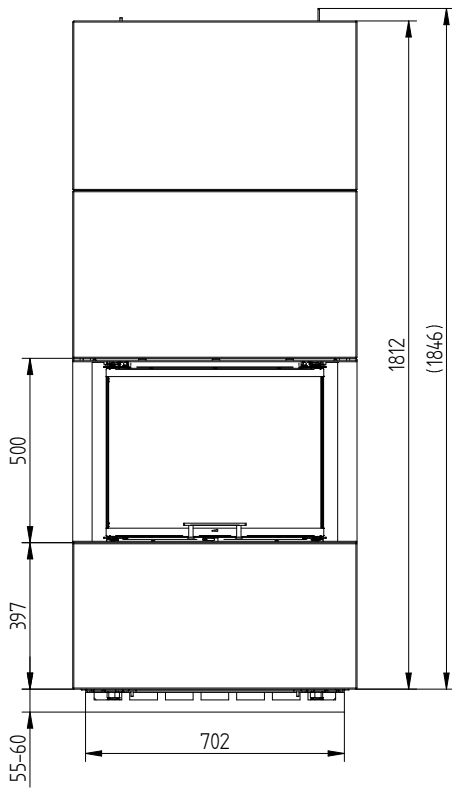
|   | geprüfte Werte<br>Kamineinsatz | Speicherbetrieb<br>Gemessene Werte | Konvektionsbetrieb<br>Gemessene Werte |
|---|--------------------------------|------------------------------------|---------------------------------------|
| Energielabel Kamineinsatz                                   | <b>A+</b> UKA 35/60/35/50      |                                    |                                       |
| <b>Betriebsdaten</b>  |                                |                                    |                                       |
| Nennwärmeleistung   | 7 kW                           | ----                               | 8 kW                                  |
| Wirkungsgrad  | > 80 %                         | > 80 %                             | > 80 %                                |
| Brennstoffdurchsatz   | 2,2 kg/h                       | 7 kg (3,5 + 3,5 kg)                | 2,5 kg/h                              |
| Feuerungsleistung <sup>1</sup>                              | ----                           | 28 kW                              | ----                                  |
| Mittlere Wärmeabgabe <sup>2</sup>                           | ----                           | 5,6 kW                             | ----                                  |
| Wärmeabgabezeit <sup>3</sup>                                | ----                           | 5 Stunden                          | ----                                  |
| Abgasmassenstrom  | 7 g/s                          | 12 g/s                             | 8 g/s                                 |
| Förderdruck   | 12 Pa                          | 12 Pa                              | 12 Pa                                 |
| Verbrennungsluftbedarf                                      | 20 m³/h                        | 30 m³/h                            | 25 m³/h                               |
| Mittlere Abgastemperatur am Stutzen                         | 270 °C                         | 219 °C                             | 253 °C                                |
| <b>Wärmeverteilung</b>                                      |                                |                                    |                                       |
| Ofenverkleidung und Konvektion                              | 56 %                           | 56 %                               | 56 %                                  |
| Sichtscheibe (einfache / doppelte Verglasung)               | 44 / - %                       | 44 / - %                           | 44 / - %                              |
| <b>Allgemeine technische Informationen</b>                  |                                |                                    |                                       |
| Geprüft nach  | EN 13229                       | ----                               | ----                                  |
| Erfüllt Werte   | 1. BlmSchV (Stufe2), 15a BVG   | ----                               | ----                                  |
| Gesamtgewicht   | ----                           | 538 kg                             | 508 kg                                |
| Gesamtabmessungen (Breite x Tiefe x Höhe)                   | ----                           | 771 x 612 x 1872 mm                |                                       |
| Feuerraumboden (Breite x Tiefe)                             | ----                           | 390 x 205 mm                       |                                       |
| Verbrennungsluftstutzen                                     | ----                           | nach hinten / nach unten Ø 125 mm  |                                       |
| Abgasrohranschluss  | ----                           | hinten / oben Ø 180 mm             |                                       |
| <b>Mindestabstände</b>                                      |                                |                                    |                                       |
| <b>bei Wänden aus nicht brennbaren Materialien</b>          |                                |                                    |                                       |
| hinten  | ----                           | 20 mm                              |                                       |
| hinten mit zusätzlichem Strahlungsblechsatz an der Rückwand | ----                           | 0 mm                               |                                       |
| Decke   | ----                           | 400 mm                             |                                       |
| Boden   | ----                           | 0 mm                               |                                       |
| <b>bei Wänden aus brennbaren Materialien</b>                |                                |                                    |                                       |
| hinten  | ----                           | 50 mm                              |                                       |
| hinten mit zusätzlichem Strahlungsblechsatz an der Rückwand | ----                           | 10 mm                              |                                       |
| Decke   | ----                           | 600 mm                             |                                       |
| Boden   | ----                           | 0 mm                               |                                       |
| <b>Technische Daten der Außenhülle:</b>                     |                                |                                    |                                       |
| Wärmebeständigkeit  | ----                           | bis 150 °C                         |                                       |
| Wärmeleitfähigkeit (100 °C)                                 | ----                           | 1,374 W/mK                         |                                       |
| Spezifische Wärme (100 °C)                                  | ----                           | 0,247 Cal/g°C                      |                                       |
| Volumen-Wärmekapazität                                      | ----                           | 1486 kJ/m³K                        |                                       |
| Dichte  | ----                           | 1490 - 1610 g/dm³                  |                                       |
| Biegefestigkeit   | ----                           | 3,5 - 4,2 MPa                      |                                       |
| Druckfestigkeit   | ----                           | 11,0 - 14,0 MPa                    |                                       |
| Schrumpfung   | ----                           | 0,088 %                            |                                       |

**1** Bei maximal möglicher Brennstoffmenge Holz 4 kWh/kg, ohne Berücksichtigung von Wirkungsgradverlusten.

**2** Speicherbetrieb, bei geschlossener Bauweise und Wirkungsgrad > 80%.

**3** Dauer ab Anheizen bis zum Erreichen von 25% der maximalen durchschnittlichen Oberflächentemperatur in Abhängigkeit zur Raumtemperatur.

# BLOX U77



## Oberfläche der Betonteile

BLOX-Speicheröfen werden mit einer Rohbetonverkleidung geliefert, die für die weitere Verarbeitung bestimmt ist. Rohbeton kann Anzeichen von unregelmäßiger Färbung, Textur oder Flecken aufweisen. Diese Unregelmäßigkeiten entstehen bei der Herstellung und Verarbeitung des Rohmaterials und können in keiner Weise beeinflusst werden. Die folgenden Bilder zeigen einige mögliche Abweichungen, die auftreten können:



Wenn ein einheitliches Betonaussehen des Ofens gewünscht wird, ist es notwendig, den Ofen zu streichen, um der Oberfläche ein kompaktes und vollständiges Aussehen zu verleihen. Für diese Zwecke empfehlen wir HOXTER Betonfarbe.

Das Ergebnis vor/nach der Verwendung von HOXTER-Betonfarbe:



**Vor**



**Nach**